

# BANDEJAS PERFORADAS





# BANDEJAS PERFORADAS



## El producto

Una bandeja portables es un sistema estructural para colocar cables aislados y otros cables (comunicación, redes, etc.) en estructuras de la construcción, como en oficinas, edificios, viviendas, industrias, etc. Un sistema de bandejas portables permite acceder fácilmente al cableado. Esto es útil cuando se precisa añadir nuevos cables o sustituir los antiguos. Existen diversos tipos y aplicaciones, en éste caso, bandejas portables tipo perforadas. A continuación se describen en detalle...

## Construcción

Las bandejas portables tipo perforadas se realizan en chapa conformada, previamente perforada con un patrón determinado de agujeros, cuyos propósitos son variados, desde la posibilidad de sujetar cables para organizarlos, hasta sujetarlas sobre sus respectivos soportes. Las mismas pueden proveerse "ciegas", es decir, sin perforados, para formar junto con sus tapas accesorias, ductos cerrados si fuese necesario. -

## Material

Éstas bandejas se fabrican en chapa de acero calidad SAE 1010, en tres espesores, calibre BWG 22 (0.7mm); BWG 20 (0.9mm) y BWG 18 (1.2mm), para servicio liviano.

También se fabrican bandejas en calidad de "material especial" en chapa calibre BWG16 (1.6mm) para servicio semi-pesado, acero inoxidable calidad AISI 430/304/316 hasta calibres de 1.5mm, así como también en aluminio calidad AA1050H14 calibres de hasta 1.5mm de espesor. -

## Terminaciones

El recubrimiento designado para éste tipo de bandeja es el galvanizado de origen, es decir que el tratamiento superficial se realiza previo a la fabricación de la bandeja. Está indicado para uso interior o exterior, ambientes normales. Cubierta Anticorrosiva de acuerdo a la Norma VE 1 Sección 4, punto 4.1.2 Tipo 2 – Galvanización de Láminas por Inmersión en Caliente conforme con ASTM A 653, designación de cubiertas G90 > Espesor de Recubrimiento Promedio Mínimo de 12µm (micrones). -

Para ambientes más exigentes, es decir, entornos cuyos agentes climáticos son más rigurosos, se indican bandejas soldadas galvanizadas en caliente por inmersión, cuyo tratamiento superficial se realiza post-fabricación. Cubierta Anticorrosiva de acuerdo a la Norma VE 1 Sección 4, punto 4.1.2 Tipo 1 – Galvanización por inmersión en caliente luego de la fabricación conforme con CAN/CDS-G 164 ó ASTM A 123/A 123M > Revestimiento promedio mínimo de 65µm (micrones). -

## Accesorios

Para desviaciones y cambios de direcciones en el tendido de cables, se ofrece un variado rango de accesorios tales como curvas planas, uniones tee, uniones cruz, soportes de montaje, etc., que permiten flexibilidad en la instalación del sistema de bandejas portables. -

## Dimensiones

Las bandejas tipo perforadas se realizan de 3 metros de longitud y altura de lateral o "ala" 50mm. Los anchos de bandeja van desde 50 a 600mm.

Cabe destacar que todos los sistemas de bandejas portables GABAPEL®, están diseñados y dimensionados bajo las normas NEMA VE1-2009 - SISTEMAS DE BANDEJAS PORTABLES METÁLICAS.

A continuación se ilustran los productos GABAPEL® con sus diferentes dimensiones y códigos comerciales. (\*) Las imágenes son ilustrativas, no indican cantidades. -

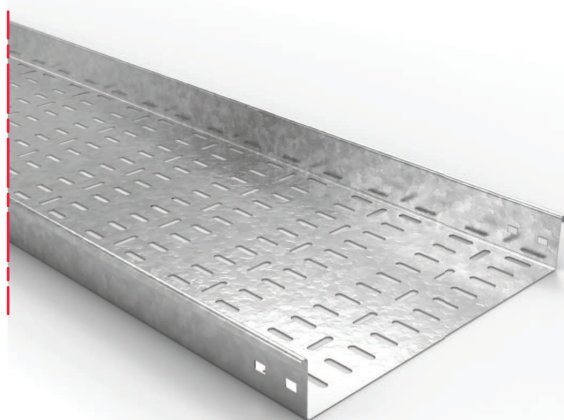
## Certificaciones

Sistema de Gestión de Calidad ISO 9001:2008.

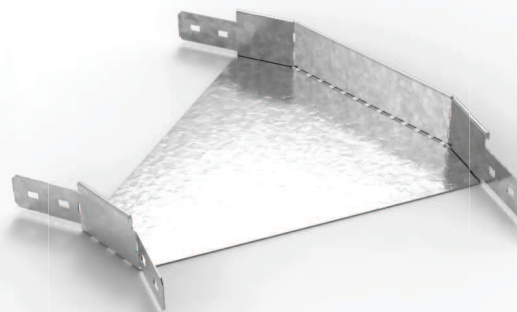
Seguridad Eléctrica.



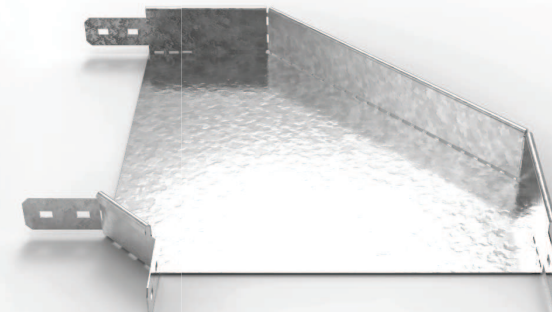
# BANDEJAS PERFORADAS



 Opcional piso ciego  
TRPC 050 a 600



 x8



 x8

## TRAMOS

Código	Ancho	Ala	Longitud	Espesor	Lámina
<a href="#">TRP 050</a>	50mm	50mm	3000mm	0.7 / 0.9mm	G.O.
<a href="#">TRP 100</a>	100mm	50mm	3000mm	0.7 / 0.9mm	G.O.
<a href="#">TRP 150</a>	150mm	50mm	3000mm	0.7 / 0.9mm	G.O.
<a href="#">TRP 200</a>	200mm	50mm	3000mm	0.7 / 0.9mm	G.O.
<a href="#">TRP 250</a>	250mm	50mm	3000mm	0.7 / 0.9mm	G.O.
<a href="#">TRP 300</a>	300mm	50mm	3000mm	0.7 / 0.9mm	G.O.
<a href="#">TRP 450</a>	450mm	50mm	3000mm	0.9 / 1.2mm	G.O.
<a href="#">TRP 600</a>	600mm	50mm	3000mm	0.9 / 1.2mm	G.O.

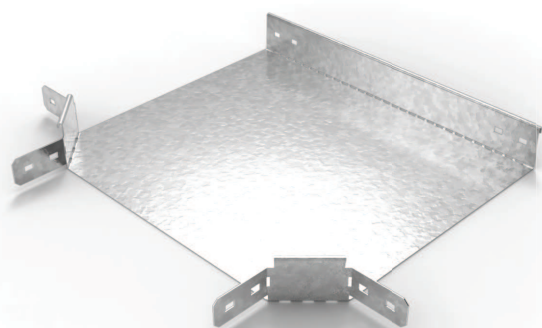
## CURVAS 45°

Código	Ancho	Ala	Ángulo	Espesor	Lámina
<a href="#">CPP45°050</a>	50mm	50mm	45°	0.7 / 0.9mm	G.O.
<a href="#">CPP45°100</a>	100mm	50mm	45°	0.7 / 0.9mm	G.O.
<a href="#">CPP45°150</a>	150mm	50mm	45°	0.7 / 0.9mm	G.O.
<a href="#">CPP45°200</a>	200mm	50mm	45°	0.7 / 0.9mm	G.O.
<a href="#">CPP45°250</a>	250mm	50mm	45°	0.7 / 0.9mm	G.O.
<a href="#">CPP45°300</a>	300mm	50mm	45°	0.7 / 0.9mm	G.O.
<a href="#">CPP45°450</a>	450mm	50mm	45°	0.9 / 1.2mm	G.O.
<a href="#">CPP45°600</a>	600mm	50mm	45°	0.9 / 1.2mm	G.O.

## CURVAS 90°

Código	Ancho	Ala	Ángulo	Espesor	Lámina
<a href="#">CPP90°050</a>	50mm	50mm	90°	0.7 / 0.9mm	G.O.
<a href="#">CPP90°100</a>	100mm	50mm	90°	0.7 / 0.9mm	G.O.
<a href="#">CPP90°150</a>	150mm	50mm	90°	0.7 / 0.9mm	G.O.
<a href="#">CPP90°200</a>	200mm	50mm	90°	0.7 / 0.9mm	G.O.
<a href="#">CPP90°250</a>	250mm	50mm	90°	0.7 / 0.9mm	G.O.
<a href="#">CPP90°300</a>	300mm	50mm	90°	0.7 / 0.9mm	G.O.
<a href="#">CPP90°450</a>	450mm	50mm	90°	0.9 / 1.2mm	G.O.
<a href="#">CPP90°600</a>	600mm	50mm	90°	0.9 / 1.2mm	G.O.

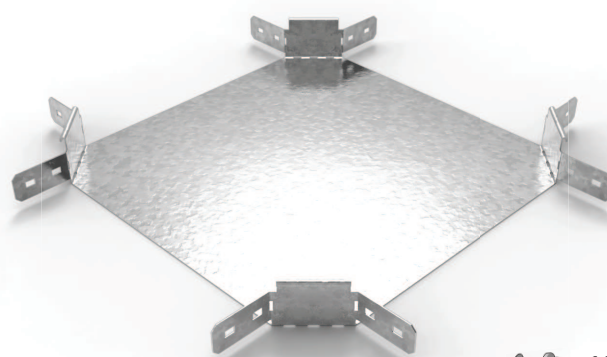
# BANDEJAS PERFORADAS



 x8

## UNION TEE

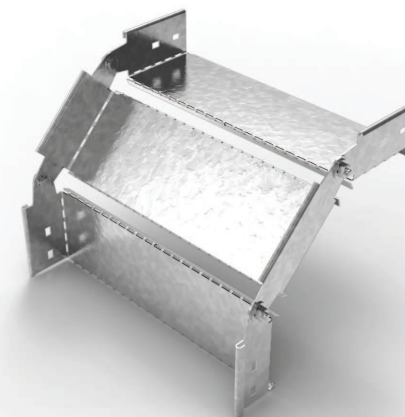
Código	Ancho	Ala	Ángulo	Espesor	Lámina
UTP 050	50mm	50mm	90°	0.7 / 0.9mm	G.O.
UTP 100	100mm	50mm	90°	0.7 / 0.9mm	G.O.
UTP 150	150mm	50mm	90°	0.7 / 0.9mm	G.O.
UTP 200	200mm	50mm	90°	0.7 / 0.9mm	G.O.
UTP 250	250mm	50mm	90°	0.7 / 0.9mm	G.O.
UTP 300	300mm	50mm	90°	0.7 / 0.9mm	G.O.
UTP 450	450mm	50mm	90°	0.9 / 1.2mm	G.O.
UTP 600	600mm	50mm	90°	0.9 / 1.2mm	G.O.



 x16

## UNION CRUZ

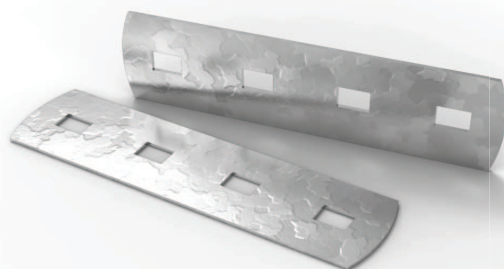
Código	Ancho	Ala	Ángulo	Espesor	Lámina
UCP 050	50mm	50mm	90°	0.7 / 0.9mm	G.O.
UCP 100	100mm	50mm	90°	0.7 / 0.9mm	G.O.
UCP 150	150mm	50mm	90°	0.7 / 0.9mm	G.O.
UCP 200	200mm	50mm	90°	0.7 / 0.9mm	G.O.
UCP 250	250mm	50mm	90°	0.7 / 0.9mm	G.O.
UCP 300	300mm	50mm	90°	0.7 / 0.9mm	G.O.
UCP 450	450mm	50mm	90°	0.9 / 1.2mm	G.O.
UCP 600	600mm	50mm	90°	0.9 / 1.2mm	G.O.



## CURVA VERTICAL

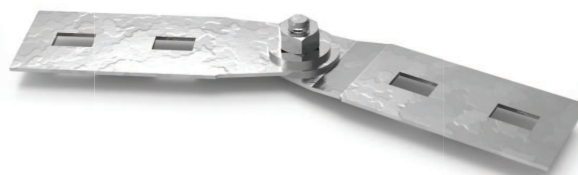
Código	Ancho	Ala	Curvatura	Espesor	Lámina
CVP 050	50mm	50mm	R200mm	0.7 / 0.9mm	G.O.
CVP 100	100mm	50mm	R200mm	0.7 / 0.9mm	G.O.
CVP 150	150mm	50mm	R200mm	0.7 / 0.9mm	G.O.
CVP 200	200mm	50mm	R200mm	0.7 / 0.9mm	G.O.
CVP 250	250mm	50mm	R200mm	0.7 / 0.9mm	G.O.
CVP 300	300mm	50mm	R200mm	0.7 / 0.9mm	G.O.
CVP 450	450mm	50mm	R200mm	0.9 / 1.2mm	G.O.
CVP 600	600mm	50mm	R200mm	0.9 / 1.2mm	G.O.

# BANDEJAS PERFORADAS



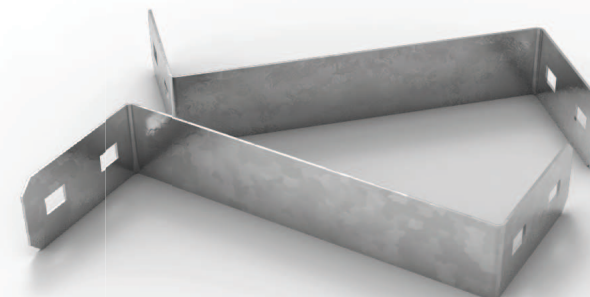
## CUPLA

Código	Ancho	Ala	Dimensión	Espesor	Lámina
CUP	50 a 600mm	50mm	120x31mm	1.2mm	G.O.



## CUPLA ARTICULADA

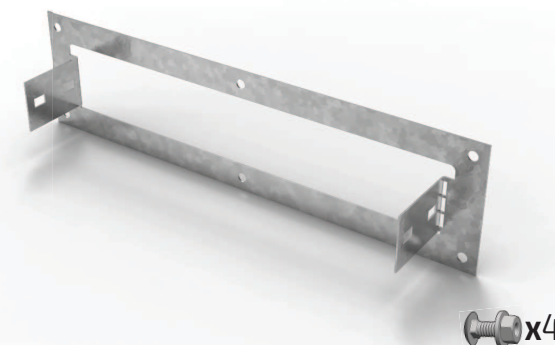
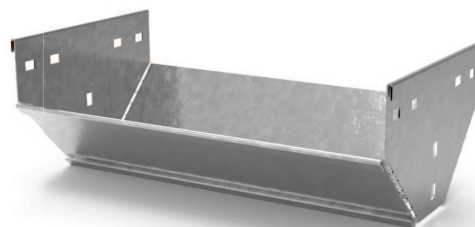
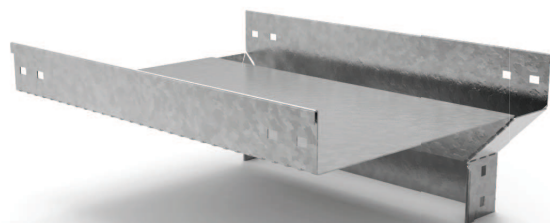
Código	Ancho	Ala	Dimensión	Espesor	Lámina
CUAP	50 a 600mm	50mm	164x31mm	1.2mm	G.O.



## REDUCCIONES

Código	Reduce	Código	Reduce	Espesor	Lámina
RP 025	25mm	RP 225	225mm	0.9 / 1.2mm	G.O.
RP 050	50mm	RP 250	250mm	0.9 / 1.2mm	G.O.
RP 075	75mm	RP 275	275mm	0.9 / 1.2mm	G.O.
RP 100	100mm	RP 300	300mm	0.9 / 1.2mm	G.O.
RP 125	125mm	RP 350	350mm	0.9 / 1.2mm	G.O.
RP 150	150mm	RP 400	400mm	0.9 / 1.2mm	G.O.
RP 175	175mm	RP 450	450mm	0.9 / 1.2mm	G.O.
RP 200	200mm	RP 500	500mm	0.9 / 1.2mm	G.O.

# BANDEJAS PERFORADAS



## UNION TEE VERTICAL PARALERA

Código	Ancho	Ala	Desvío	Espesor	Lámina
<a href="#">UTVPA 050</a>	50mm	50mm	90°	0.7 / 0.9mm	G.O.
<a href="#">UTVPA 100</a>	100mm	50mm	90°	0.7 / 0.9mm	G.O.
<a href="#">UTVPA 150</a>	150mm	50mm	90°	0.7 / 0.9mm	G.O.
<a href="#">UTVPA 200</a>	200mm	50mm	90°	0.7 / 0.9mm	G.O.
<a href="#">UTVPA 250</a>	250mm	50mm	90°	0.7 / 0.9mm	G.O.
<a href="#">UTVPA 300</a>	300mm	50mm	90°	0.7 / 0.9mm	G.O.
<a href="#">UTVPA 450</a>	450mm	50mm	90°	0.9 / 1.2mm	G.O.
<a href="#">UTVPA 600</a>	600mm	50mm	90°	0.9 / 1.2mm	G.O.

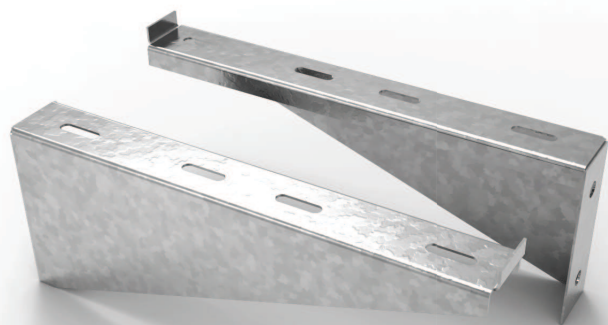
## UNION TEE VERTICAL PERPENDICULAR

Código	Ancho	Ala	Desvío	Espesor	Lámina
<a href="#">UTVPE 050</a>	50mm	50mm	90°	0.7 / 0.9mm	G.O.
<a href="#">UTVPE 100</a>	100mm	50mm	90°	0.7 / 0.9mm	G.O.
<a href="#">UTVPE 150</a>	150mm	50mm	90°	0.7 / 0.9mm	G.O.
<a href="#">UTVPE 200</a>	200mm	50mm	90°	0.7 / 0.9mm	G.O.
<a href="#">UTVPE 250</a>	250mm	50mm	90°	0.7 / 0.9mm	G.O.
<a href="#">UTVPE 300</a>	300mm	50mm	90°	0.7 / 0.9mm	G.O.
<a href="#">UTVPE 450</a>	450mm	50mm	90°	0.9 / 1.2mm	G.O.
<a href="#">UTVPE 600</a>	600mm	50mm	90°	0.9 / 1.2mm	G.O.

## ACCESO A TABLEROS

Código	Ancho	Ala	Dimensión	Espesor	Lámina
<a href="#">ATP 050</a>	50mm	50mm	104 x 91mm	0.7 / 0.9mm	G.O.
<a href="#">ATP 100</a>	100mm	50mm	154 x 91mm	0.7 / 0.9mm	G.O.
<a href="#">ATP 150</a>	150mm	50mm	204 x 91mm	0.7 / 0.9mm	G.O.
<a href="#">ATP 200</a>	200mm	50mm	254 x 91mm	0.7 / 0.9mm	G.O.
<a href="#">ATP 250</a>	250mm	50mm	304 x 91mm	0.7 / 0.9mm	G.O.
<a href="#">ATP 300</a>	300mm	50mm	354 x 91mm	0.7 / 0.9mm	G.O.
<a href="#">ATP 450</a>	450mm	50mm	504 x 91mm	0.9 / 1.2mm	G.O.
<a href="#">ATP 600</a>	600mm	50mm	654 x 91mm	0.9 / 1.2mm	G.O.

# BANDEJAS PERFORADAS



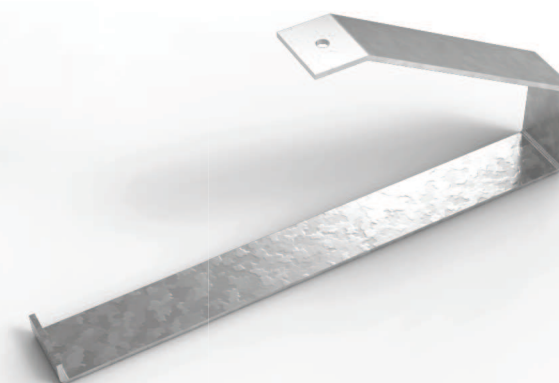
## MENSULAS

Código	Ancho	Base	Extensión	Espesor	Lámina
<a href="#">MSB 050</a>	43mm	120mm	80mm	1.6mm	G.O.
<a href="#">MSB 100</a>	43mm	120mm	130mm	1.6mm	G.O.
<a href="#">MSB 150</a>	43mm	120mm	180mm	1.6mm	G.O.
<a href="#">MSB 200</a>	43mm	120mm	230mm	1.6mm	G.O.
<a href="#">MSB 250</a>	43mm	120mm	280mm	1.6mm	G.O.
<a href="#">MSB 300</a>	43mm	120mm	330mm	1.6mm	G.O.



## SOPORTE SIMPLE

Código	Ancho	Base	Extensión	Espesor	Lámina
<a href="#">SSP 050</a>	38mm	113mm	69mm	3.2mm	Z.E.
<a href="#">SSP 100</a>	38mm	113mm	119mm	3.2mm	Z.E.
<a href="#">SSP 150</a>	38mm	113mm	169mm	3.2mm	Z.E.
<a href="#">SSP 200</a>	38mm	113mm	219mm	3.2mm	Z.E.
<a href="#">SSP 250</a>	38mm	113mm	269mm	3.2mm	Z.E.
<a href="#">SSP 300</a>	38mm	113mm	319mm	3.2mm	Z.E.

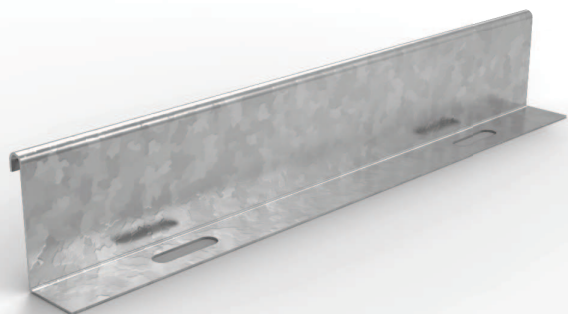


## GRAMPA DE SUSPENSION

Código	Ancho	Altura	Extensión	Espesor	Lámina
<a href="#">GSP 050</a>	38mm	67mm	64mm	3.2mm	Z.E.
<a href="#">GSP 100</a>	38mm	82mm	114mm	3.2mm	Z.E.
<a href="#">GSP 150</a>	38mm	96mm	164mm	3.2mm	Z.E.
<a href="#">GSP 200</a>	38mm	111mm	214mm	3.2mm	Z.E.
<a href="#">GSP 250</a>	38mm	125mm	264mm	3.2mm	Z.E.
<a href="#">GSP 300</a>	38mm	140mm	314mm	3.2mm	Z.E.

\* Para anchos 450 y 600 se proveen ménsulas reforzadas :  
 • [MSBR 450](#)  
 • [MSBR 600](#)  
 ( Ver página 07 Bandejas Escalera ).

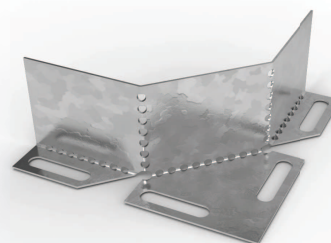
# BANDEJAS PERFORADAS



 x4

## BANDA DIVISORIA

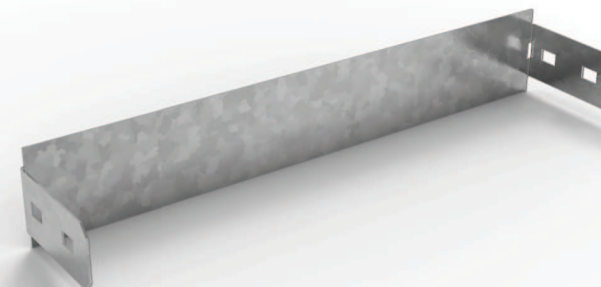
Código	Ancho	Ala	Longitud	Espesor	Lámina
<a href="#">BDP</a>	50 a 600mm	48mm	3000mm	0.9mm	G.O.



 x8

## DESVIO UNIVERSAL

Código	Ancho	Ala	Incluye	Espesor	Lámina
<a href="#">DUP</a>	50 a 600mm	50mm	2 piezas	0.9 / 1.2mm	G.O.

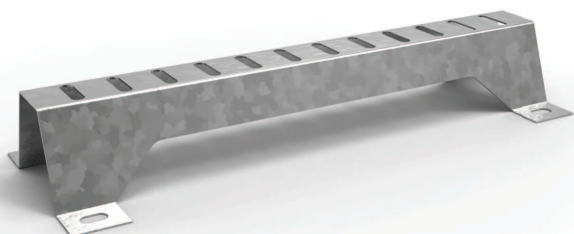


 x4

## FINAL DE TRAMO

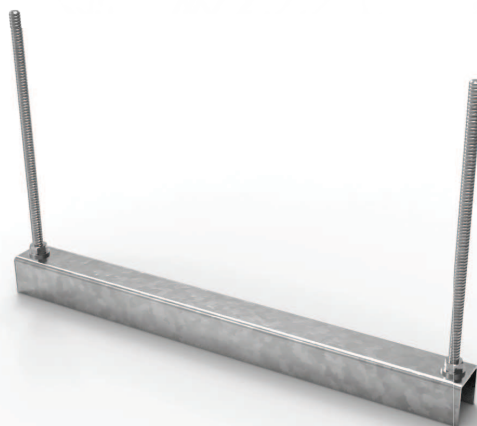
Código	Ancho	Ala	Dimensión	Espesor	Lámina
<a href="#">FTP 050</a>	50mm	50mm	51 x 49mm	0.7mm	G.O.
<a href="#">FTP 100</a>	100mm	50mm	101 x 49mm	0.7mm	G.O.
<a href="#">FTP 150</a>	150mm	50mm	151 x 49mm	0.7mm	G.O.
<a href="#">FTP 200</a>	200mm	50mm	201 x 49mm	0.7mm	G.O.
<a href="#">FTP 250</a>	250mm	50mm	251 x 49mm	0.7mm	G.O.
<a href="#">FTP 300</a>	300mm	50mm	301 x 49mm	0.7mm	G.O.
<a href="#">FTP 450</a>	450mm	50mm	451 x 49mm	0.9mm	G.O.
<a href="#">FTP 600</a>	600mm	50mm	601 x 49mm	0.9mm	G.O.

# BANDEJAS PERFORADAS



## SOPORTE PISO

Código	Ancho	Altura	Longitud	Espesor	Lámina
<a href="#">SPP 050/150</a>	50 a 150mm	50mm	170mm	0.7 / 0.9mm	G.O.
<a href="#">SPP 150/300</a>	150 a 300mm	50mm	320mm	0.7 / 0.9mm	G.O.
<a href="#">SPP 300/600</a>	300 a 600mm	50mm	620mm	0.9 / 1.2mm	G.O.



## SOPORTE TRAPECIO

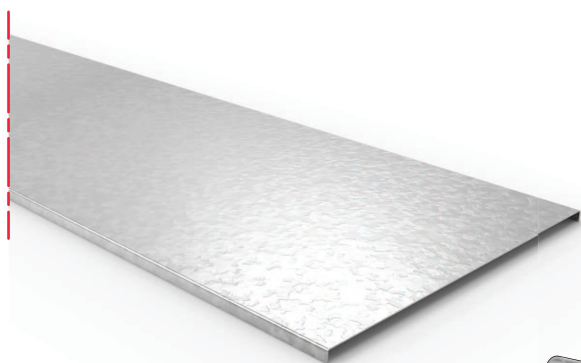
Código	Ancho	Perfil	Varilla	Espesor	Lámina
<a href="#">STP 050</a>	100mm	30 x 30mm	RW1/4" x 1Mt.	2.1mm	G.O.
<a href="#">STP 100</a>	150mm	30 x 30mm	RW1/4" x 1Mt.	2.1mm	G.O.
<a href="#">STP 150</a>	200mm	30 x 30mm	RW1/4" x 1Mt.	2.1mm	G.O.
<a href="#">STP 200</a>	250mm	30 x 30mm	RW1/4" x 1Mt.	2.1mm	G.O.
<a href="#">STP 250</a>	300mm	30 x 30mm	RW1/4" x 1Mt.	2.1mm	G.O.
<a href="#">STP 300</a>	350mm	30 x 30mm	RW1/4" x 1Mt.	2.1mm	G.O.
<a href="#">STP 450</a>	500mm	30 x 30mm	RW1/4" x 1Mt.	2.1mm	G.O.
<a href="#">STP 600</a>	650mm	30 x30mm	RW1/4" x 1Mt.	2.1mm	G.O.



## GRAMPA SUSPENSION VR

Código	Ancho	Base	Altura	Espesor	Lámina
<a href="#">GSVR</a>	38mm	112mm	52mm	3.2mm	Z.E.

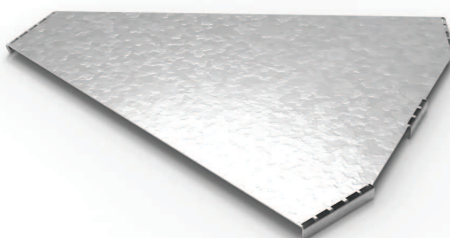
# BANDEJAS PERFORADAS



Opcional  
GFT 

## TAPAS TRAMOS

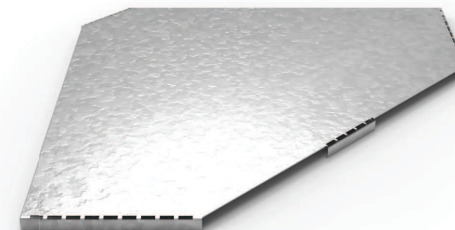
Código	Ancho	Ala	Longitud	Espesor	Lámina
<a href="#">TSTRP 050</a>	62mm	10mm	3000mm	0.7mm	G.O.
<a href="#">TSTRP 100</a>	112mm	10mm	3000mm	0.7mm	G.O.
<a href="#">TSTRP 150</a>	162mm	10mm	3000mm	0.7mm	G.O.
<a href="#">TSTRP 200</a>	212mm	10mm	3000mm	0.7mm	G.O.
<a href="#">TSTRP 250</a>	262mm	10mm	3000mm	0.7mm	G.O.
<a href="#">TSTRP 300</a>	312mm	10mm	3000mm	0.7mm	G.O.
<a href="#">TSTRP 450</a>	462mm	10mm	3000mm	0.9mm	G.O.
<a href="#">TSTRP 600</a>	612mm	10mm	3000mm	0.9mm	G.O.



Opcional  
GFT 

## TAPAS CURVAS 45°

Código	Ancho	Ala	Ángulo	Espesor	Lámina
<a href="#">TSCPP45°050</a>	62mm	10mm	45°	0.7mm	G.O.
<a href="#">TSCPP45°100</a>	112mm	10mm	45°	0.7mm	G.O.
<a href="#">TSCPP45°150</a>	162mm	10mm	45°	0.7mm	G.O.
<a href="#">TSCPP45°200</a>	212mm	10mm	45°	0.7mm	G.O.
<a href="#">TSCPP45°250</a>	262mm	10mm	45°	0.7mm	G.O.
<a href="#">TSCPP45°300</a>	312mm	10mm	45°	0.7mm	G.O.
<a href="#">TSCPP45°450</a>	462mm	10mm	45°	0.9mm	G.O.
<a href="#">TSCPP45°600</a>	612mm	10mm	45°	0.9mm	G.O.



Opcional  
GFT 

## TAPAS CURVAS 90°

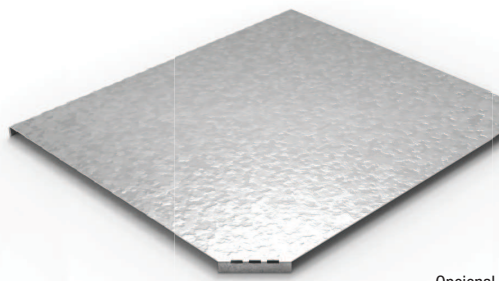
Código	Ancho	Ala	Ángulo	Espesor	Lámina
<a href="#">TSCPP90°050</a>	62mm	10mm	90°	0.7mm	G.O.
<a href="#">TSCPP90°100</a>	112mm	10mm	90°	0.7mm	G.O.
<a href="#">TSCPP90°150</a>	162mm	10mm	90°	0.7mm	G.O.
<a href="#">TSCPP90°200</a>	212mm	10mm	90°	0.7mm	G.O.
<a href="#">TSCPP90°250</a>	262mm	10mm	90°	0.7mm	G.O.
<a href="#">TSCPP90°300</a>	312mm	10mm	90°	0.7mm	G.O.
<a href="#">TSCPP90°450</a>	462mm	10mm	90°	0.9mm	G.O.
<a href="#">TSCPP90°600</a>	612mm	10mm	90°	0.9mm	G.O.

# BANDEJAS PERFORADAS



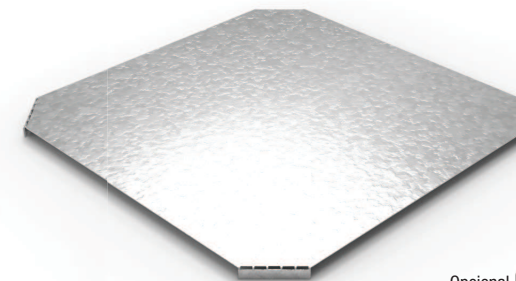
## TAPAS VENTILADAS TRAMOS

Código	Ancho	Ala	Longitud	Espesor	Lámina
<a href="#">TVTRP 050</a>	62mm	10mm	3000mm	0.7mm	G.O.
<a href="#">TVTRP 100</a>	112mm	10mm	3000mm	0.7mm	G.O.
<a href="#">TVTRP 150</a>	162mm	10mm	3000mm	0.7mm	G.O.
<a href="#">TVTRP 200</a>	212mm	10mm	3000mm	0.7mm	G.O.
<a href="#">TVTRP 250</a>	262mm	10mm	3000mm	0.7mm	G.O.
<a href="#">TVTRP 300</a>	312mm	10mm	3000mm	0.7mm	G.O.
<a href="#">TVTRP 450</a>	462mm	10mm	3000mm	0.9mm	G.O.
<a href="#">TVTRP 600</a>	612mm	10mm	3000mm	0.9mm	G.O.



## TAPAS UNION TEE

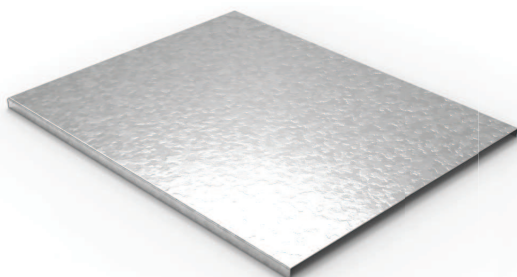
Código	Ancho	Ala	Ángulo	Espesor	Lámina
<a href="#">TSUTP 050</a>	62mm	10mm	45°	0.7mm	G.O.
<a href="#">TSUTP 100</a>	112mm	10mm	45°	0.7mm	G.O.
<a href="#">TSUTP 150</a>	162mm	10mm	45°	0.7mm	G.O.
<a href="#">TSUTP 200</a>	212mm	10mm	45°	0.7mm	G.O.
<a href="#">TSUTP 250</a>	262mm	10mm	45°	0.7mm	G.O.
<a href="#">TSUTP 300</a>	312mm	10mm	45°	0.7mm	G.O.
<a href="#">TSUTP 450</a>	462mm	10mm	45°	0.9mm	G.O.
<a href="#">TSUTP 600</a>	612mm	10mm	45°	0.9mm	G.O.



## TAPAS UNION CRUZ

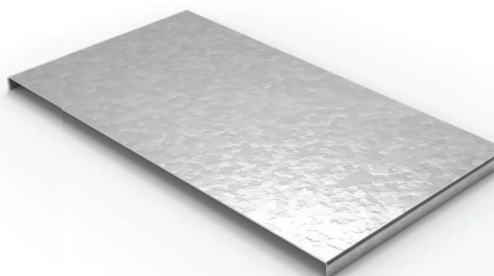
Código	Ancho	Ala	Ángulo	Espesor	Lámina
<a href="#">TSUCP 050</a>	62mm	10mm	90°	0.7mm	G.O.
<a href="#">TSUCP 100</a>	112mm	10mm	90°	0.7mm	G.O.
<a href="#">TSUCP 150</a>	162mm	10mm	90°	0.7mm	G.O.
<a href="#">TSUCP 200</a>	212mm	10mm	90°	0.7mm	G.O.
<a href="#">TSUCP 250</a>	262mm	10mm	90°	0.7mm	G.O.
<a href="#">TSUCP 300</a>	312mm	10mm	90°	0.7mm	G.O.
<a href="#">TSUCP 450</a>	462mm	10mm	90°	0.9mm	G.O.
<a href="#">TSUCP 600</a>	612mm	10mm	90°	0.9mm	G.O.

# BANDEJAS PERFORADAS



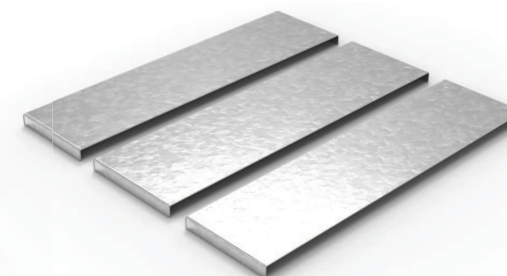
## TAPA UNION TEE VERTICAL PARALERA

Código	Ancho	Ala	Longitud	Espesor	Lámina
<a href="#">TSUTVPA 050</a>	62mm	10mm	150mm	0.7mm	G.O.
<a href="#">TSUTVPA 100</a>	112mm	10mm	200mm	0.7mm	G.O.
<a href="#">TSUTVPA 150</a>	162mm	10mm	250mm	0.7mm	G.O.
<a href="#">TSUTVPA 200</a>	212mm	10mm	300mm	0.7mm	G.O.
<a href="#">TSUTVPA 250</a>	262mm	10mm	350mm	0.7mm	G.O.
<a href="#">TSUTVPA 300</a>	312mm	10mm	400mm	0.7mm	G.O.
<a href="#">TSUTVPA 450</a>	462mm	10mm	550mm	0.9mm	G.O.
<a href="#">TSUTVPA 600</a>	612mm	10mm	700mm	0.9mm	G.O.



## TAPA UNION TEE VERTICAL PERPENDICULAR

Código	Ancho	Ala	Dimensión	Espesor	Lámina
<a href="#">TSUTVPE 050</a>	62mm	10mm	170mm	0.7mm	G.O.
<a href="#">TSUTVPE 100</a>	112mm	10mm	170mm	0.7mm	G.O.
<a href="#">TSUTVPE 150</a>	162mm	10mm	170mm	0.7mm	G.O.
<a href="#">TSUTVPE 200</a>	212mm	10mm	170mm	0.7mm	G.O.
<a href="#">TSUTVPE 250</a>	262mm	10mm	170mm	0.7mm	G.O.
<a href="#">TSUTVPE 300</a>	312mm	10mm	170mm	0.7mm	G.O.
<a href="#">TSUTVPE 450</a>	462mm	10mm	170mm	0.9mm	G.O.
<a href="#">TSUTVPE 600</a>	612mm	10mm	170mm	0.9mm	G.O.



## TAPA CURVA VERTICAL

Código	Ancho	Ala	Piezas	Espesor	Lámina
<a href="#">TSCVP 050</a>	62mm	10mm	3 unid.	0.7mm	G.O.
<a href="#">TSCVP 100</a>	112mm	10mm	3 unid.	0.7mm	G.O.
<a href="#">TSCVP 150</a>	162mm	10mm	3 unid.	0.7mm	G.O.
<a href="#">TSCVP 200</a>	212mm	10mm	3 unid.	0.7mm	G.O.
<a href="#">TSCVP 250</a>	262mm	10mm	3 unid.	0.7mm	G.O.
<a href="#">TSCVP 300</a>	312mm	10mm	3 unid.	0.7mm	G.O.
<a href="#">TSCVP 450</a>	462mm	10mm	3 unid.	0.9mm	G.O.
<a href="#">TSCVP 600</a>	612mm	10mm	3 unid.	0.9mm	G.O.